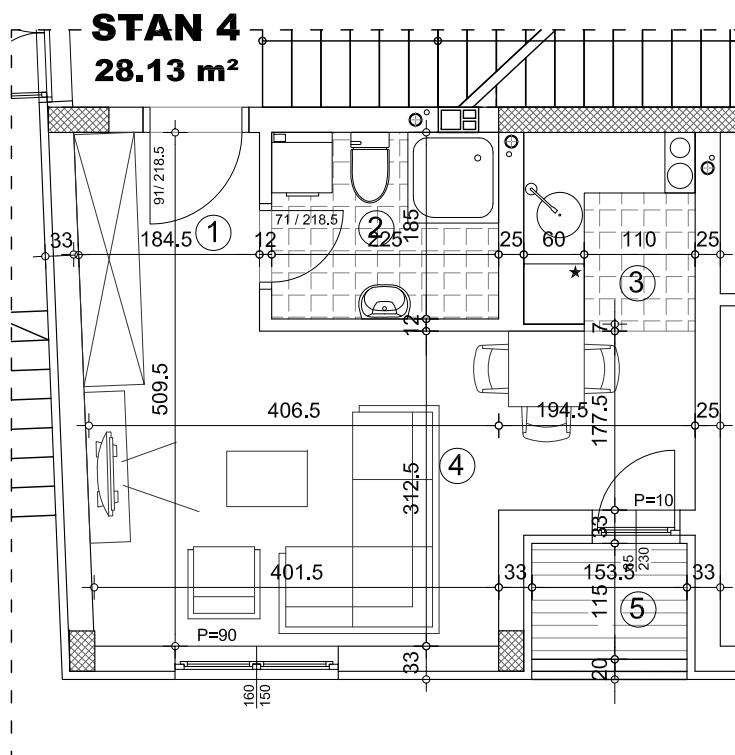


OSNOVA STANA 1:75



STAN 4 - garsonjera

	pod	površina
1 ULAZ/HODNIK	parket	3.56 m²
2 KUPATILO	ker.pl.	4.17 m²
3 KUHINJA	ker.pl.	3.31 m²
4 DNEVNA SOBA	parket	16.20 m²
5 TERASA	ker.pl.	1.77 m²
UKUPNO:		29.00 m²
UKUPNO REDUKOVANO -3%:		28.13 m²

OSNOVA PRIZEMLJA

